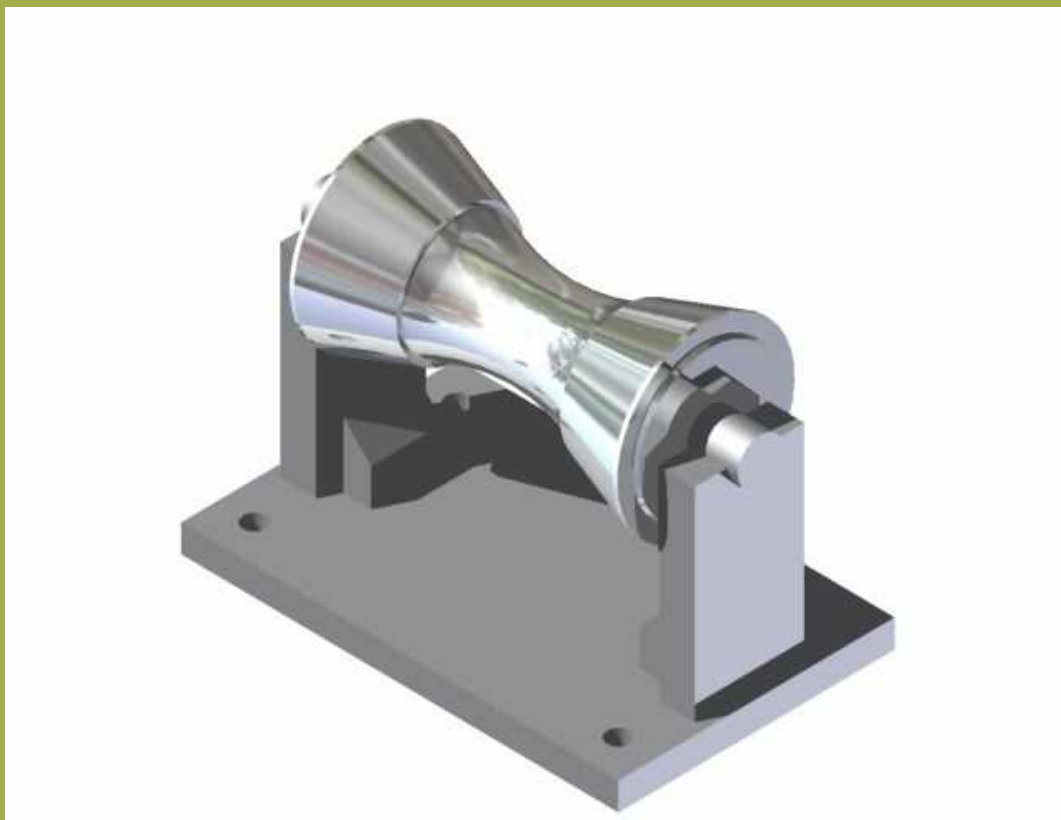


# Valčekové uloženia



## Použitie

Valčkové uloženia sa používajú na podopretie vlastnej hmotnosti potrubia a na umožnenie tepelnej dilatácie potrubia s nízkymi trecími silami.

## Vlastnosti

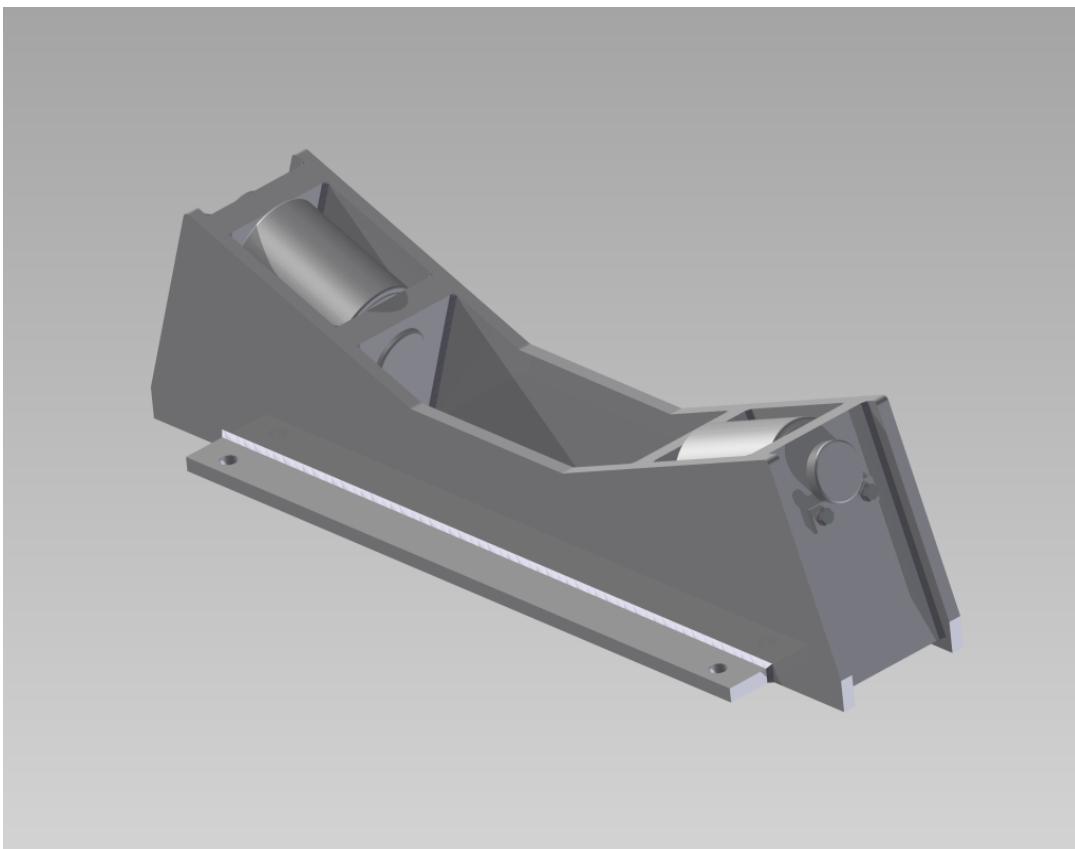
- osi z nehrdzavejúcej ocele
- osi uložené vo viacvrstvových bezúdržbových ložiskách

## Návrh

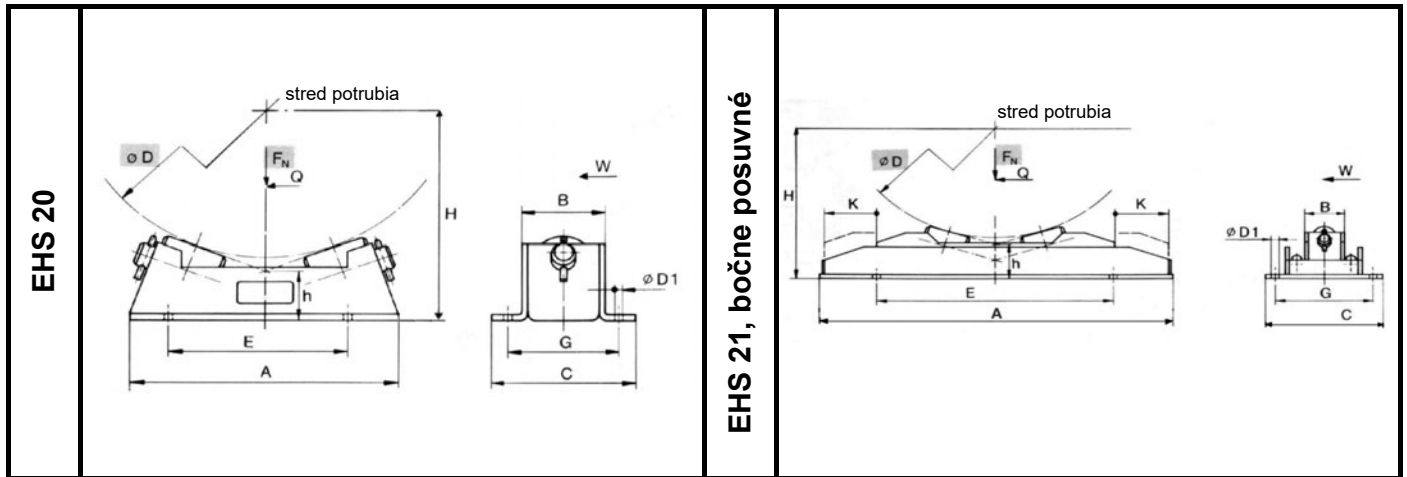
Sedlová konštrukcia sa volí na základe priemeru potrubia a hrúbky izolácie.

Veľkosť valivého ložiska je určená menovitým zaťažením a požadovaným priemerom rúry alebo sedla.

Príslušný typ valivého ložiska sa vyberá v závislosti od aplikácie.



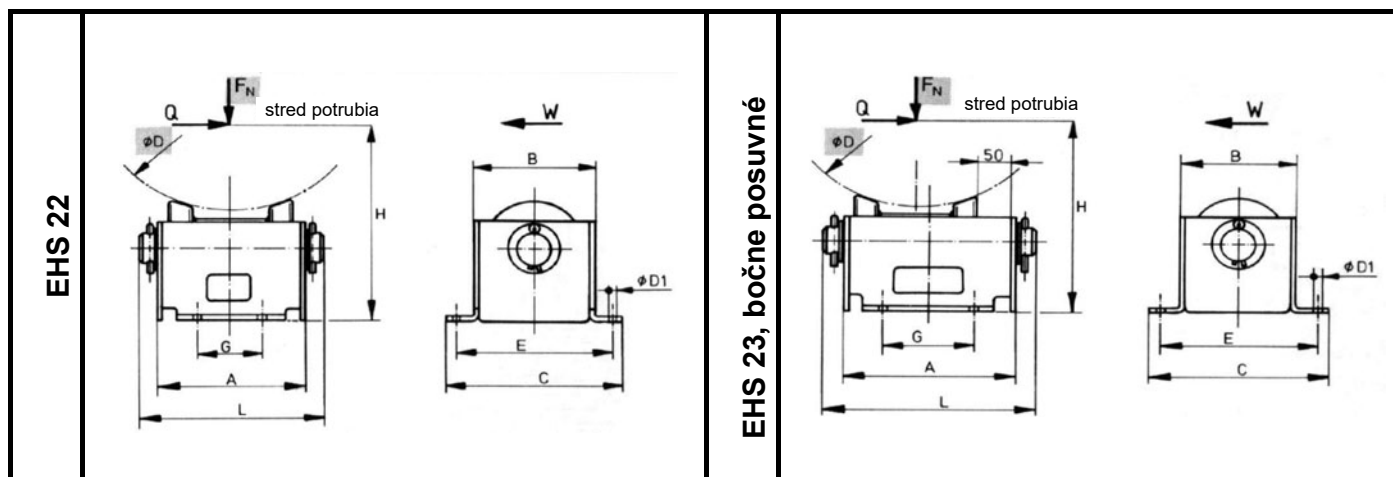
# Valčkové uloženia EHS 20, EHS 21 s dvoma valčekmi



	ØD		F <sub>N</sub> max. pri 80° C kN	A	B	C	ØD <sub>1</sub>	E	G	h	hmot. kg
	min. mm	max. mm		mm							
<b>EHS 20</b>	115	273	7	170	57	100	10	70	80	42	2
	220	407	15	225	68	120	12	90	100	46	2
	324	661	25	335	92	160	14	150	130	53	8
			50								
	508	965	25	485	115	200	18	240	160	68	18
			50								18
			100								21
	813	1350	50	660	150	260	23	320	210	82	40
			100								46
			200								52
	1120	1920	100	880	185	320	27	520	270	130	70
			200								90
			350								110
	1620	2620	200	1280	270	450	33	830	380	165	175
			300								205
			500								265
2220	3520	200	1550	270	450	33	1170	380	170	190	
		300								240	
		500								300	

	ØD		F <sub>N</sub> max. pri 80° C kN	A	B	C	ØD <sub>1</sub>	E	G	K	h	hmot. kg
	min. mm	max. mm		mm								
<b>EHS 21, bočné posuvné</b>	115	273	7	370	57	172	10	250	150	100	42	3
	220	407	15	420	68	192	12	300	160	100	46	7
	324	661	25	570	92	240	14	410	210	100	53	17
			50									
	508	965	25	740	115	325	18	580	290	100	68	41
			50									43
			100									45
	813	1350	50	930	150	380	23	750	330	100	82	81
			100									87
			200									93
	1120	1920	100	1100	185	480	27	860	420	100	130	130
			200									150
			350									170
	1620	2620	200	1500	270	640	33	1260	550	100	165	265
			300									295
			500									355
2220	3520	200	1770	270	640	33	1470	550	100	170	295	
		300									345	
		500									405	

# Valčkové uloženia EHS 22, EHS 23 s kužeľovým valčekom



	ØD		F <sub>N</sub> max. pri 80° C kN	A	B	C	ØD <sub>1</sub>	E	G	L	h	hmot. kg
	min.	max.		mm								
EHS 22	140	220	10	90	95	145	7	35	35	120	90	3,0
			15									
	200	280	10	125	120	180	9	50	50	155	110	5,5
			15									
			25									
	280	410	15	170	145	215	11	80	80	210	130	10,0
			25									
			40									
	400	560	25	230	190	280	14	110	110	270	165	23,0
			40									
			60									
			80									
550	820	40	320	240	350	18	160	160	370	210	55,0	
		60										
		80										
		100										
800	1120	120	445	300	440	22	240	240	495	255	150,0	
		80										
		100										
		140										
			180									

EHS 23, bočné posuvné	140	220	10	90	95	145	7	35	35	120	90	3,0
			15									
	200	280	10	125	120	180	9	50	50	155	110	5,5
			15									
			25									
	280	410	15	170	145	215	11	80	80	210	130	10,0
			25									
			40									
	400	560	25	230	190	280	14	110	110	270	165	23,0
			40									
			60									
			80									
550	820	40	320	240	350	18	160	160	370	210	55,0	
		60										
		80										
		100										
800	1120	140	445	300	440	22	240	240	495	255	150,0	
		80										
		100										
		180										

**EHS 24, navarovacie s kužeľovým valčekom**

stred potrubia

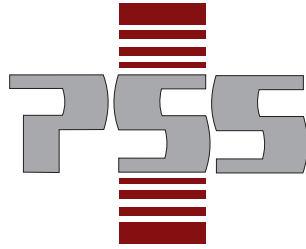
$H = (\text{stred potrubia}) = 0,532 D + h$

min.	ØD mm	max.	FN max. pri 80°C kN	A	B	L	a	h	hmotnosť kg
50		220	10	153	60	80	3	54	1,4

**EHS 25, navarovacie s valčekom**

$H = (\text{stred potrubia}) = 0,532 D + h$

min.	ØD mm	max.	FN max. pri 80°C kN	A	B	H	K	L	a	hmotnosť kg
100		220	10	153	60	70	80	80	3	0,8
200		410	25	240	84	88	150	150	4	1,8



## **Pipe Support Systems GmbH**

---



PTK Tech spol. s r.o.  
Matúškovská cesta 885/12  
924 01 Galanta  
[www.ptktech.eu](http://www.ptktech.eu)

 +421 911 147 575  
 +421 903 447 575  
 [office@ptktech.eu](mailto:office@ptktech.eu)